



Präsentiert durch FlowFact CRM.

15306 Lietzen

Am Kahlischsee 2

Gewerbefläche

Kaufpreis: 220.000 €

Grundstücksfläche: ca. 20.675 m²

Immonet-Nr.: 17949382

Renditestark mit Perspektive

■ Daten auf einen Blick

Kaufpreis:	220.000 €
Grundstücksfläche:	ca. 20.675 m ²
Keller:	✓
Heizung:	Zentralheizung
Anbieter-Objekt-ID:	O 761-273949
Immonet-Nr.:	17949382

■ Courtage

Courtage exklusive MwSt. 0

■ Lagebeschreibung

Lietzen liegt verkehrsgünstig an den Bundesstraßen B1, B5 und B167. Nach Kurzer Fahrzeit erreicht man Seelow und Frankfurt/Oder. In Seelow finden Sie Einkaufsmöglichkeiten, Dienstleister, Ärzte, Apotheke und Schule. Lietzen ist ca. 1 km entfernt und bietet Bäcker und Kindergarten .

Das Objekt liegt nahe der Stadt Seelow, 60 km östlich von Berlin. Mit der Gebietsreform 1993 wurde Seelow zur Kreisstadt von Märkisch-Oderland erklärt. Dementsprechend gut ist von hier aus die verkehrsmäßige Erschließung sowohl ins Umland als auch nach Berlin.

■ Objektbeschreibung

Die gesamte Liegenschaft des Gewerbeobjektes umfasst eine Fläche von ca. 20675 qm und liegt im

Außenbereich. Vorliegende Gewerbe sind Lagerhaltung , Dienstleistung/Büros und Produktion

Die auf dem Grundstück vorhandenen Gebäude und Hallen sind verschiedenen Baualters mit teilweisem Reparatur und Instandhaltungsrückstau.

Eine Begehung des Objektes konnte durch die Eigentümer ermöglicht werden und die Angaben basieren auf Inaugenscheinnahme sowie deren Angaben. Insgesamt ordentlicher altersbedingter Zustand wobei sowohl im Wohnbereich als auch im gewerblich genutzten Teil ein Instandhaltungsrückstau zu erkennen ist. Das gesamte Gelände ist eingefriedet und die Hofflächen sind befestigt.

■ Ausstattung

Es befinden sich 6 Bestandsgebäude auf dem Grundstück. Diese wurden genutzt als Werkstätten, Lager, Büros und Wohnheim für Aussiedler. Die Grundrisse sind vielseitig nutzbar und die Belichtung ist ausreichend.Hinzu kommen großzügige Freiflächen und Grünanlagen.

Das Haus 4 ist kolpett neu ausgebaut und zweigeschossig ohne Keller.

Die übrigen Gebäude sind ein bis zweigeschossig und verfügen teilweise über Keller. Umfassungs,- und Innenwände Ziegelmauerwerk, Geschosdecken massiv mit unterschiedlicher Dacheindeckung.

Renditestark mit Perspektive

15306 Lietzen
Am Kahlischsee 2
Gewerbefläche
Kaufpreis: 220.000 €
Grundstücksfläche: ca. 20.675 m²
Immonet-Nr.: 17949382



■ Sonstiges

Die Immobilie ist Vertrags,- und Nutzungsfrei sowie provisionsfrei für den Erwerber.

Renditestark mit Perspektive



■ k-IMG_5035



■ k-IMG_5078



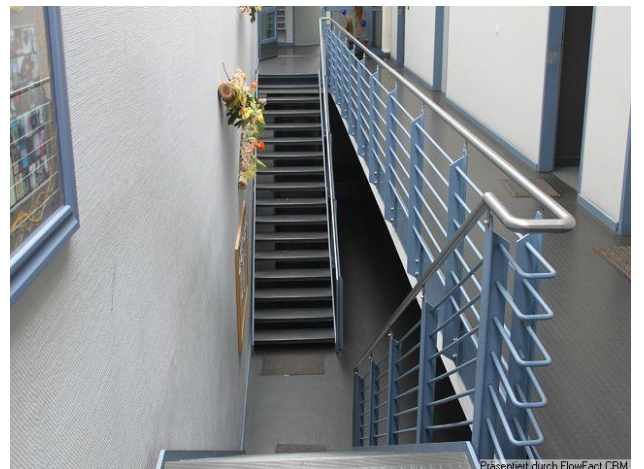
■ k-IMG_4992



■ k-IMG_5043



■ Ausbildungsgebäude



■ k-IMG_5004

Renditestark mit Perspektive



Präsentiert durch FlowFact CRM.

■ k-IMG_5044



Präsentiert durch FlowFact CRM.

■ k-IMG_5000



Präsentiert durch FlowFact CRM.

■ k-IMG_5042



Präsentiert durch FlowFact CRM.

■ k-IMG_5065